

God och nära vård och omsorg

Stockholms stads gemensamma
handlingsplan för God och nära
vård och omsorg



Övergripande mål

Den enskilde ska få en god, sömlös och personcentrerad vård och omsorg, samt att befolkningens hälsa ska förbättras.

Det ska ske på ett samordnat, jämlikt och kostnadseffektivt sätt för invånarna i Stockholms län.

Målgrupp

– alla invånare i Stockholms stad

- Barn och unga
- Äldre
- Personer med funktionsnedsättning
- Hemlösa
- Psykisk ohälsa
- Samsjuklighet
- Socialpsykiatri
- Missbruk



Fyra fokusområden

Fyra fokusområden är prioriterade för att driva utvecklingen framåt.



Personcentrerad vård och omsorg

– Medskapande och
delaktighet



Hälsofrämjande och förebyggande insatser

– Från reaktivt till proaktivt



Samordnad och jämlik tillgång till vård och omsorg

– Samverkan inom kommun
och med region



Resurseffektivt

– Hållbara arbetssätt,
digitalisering och
kompetensförsörjning

Stadsgemensam aktivitetsplan 2025

exempel.

- **Fokusområde: Samordnad och jämlik tillgång till vård och omsorg - Samverkan inom kommun och med region**

2. Utveckla samverkans forummöten Sdf. KSA, avd. chefer, LSS hälsan - Regionens GSA, vårdcentrals chefer. Förskola - Alviks BVC. Förskola – CAPIO BVC Bleckeberg.

3. FACT ung – komplex problematik med varaktig funktionsnedsättning.

4.SIP - förbättra för personer med funktionsnedsättning i vårdkedjan.



Stadsgemensam aktivitetsplan 2025

exempel.

- **Fokusområde: Hälsofrämjande och förebyggande insatser -
Från reaktivt till proaktivt.**

7. Implementera stödmaterial mellan förskola och socialtjänst.

- Grupp och individnivå.

- Inköp av hjälpmedel och material för att träna motorik, lek och kognition. Främst för barn med fysiska funktionsnedsättningar.

9. Förslag från Sthlm stad:

- *Genomföra stödjande aktiviteter för att höja kompetensen hos pedagoger och elevhälsa exempelvis i fråga om anpassningar av lärmiljön för barn med NPF-diagnoser.*



Hur hänger reformerna ihop?

God och nära vård och omsorg	Framtidens socialtjänst
<ul style="list-style-type: none">• Hälsöfrämjande och förebyggande insatser	<ul style="list-style-type: none">• Förebyggande• Modell för en första linjes socialtjänst• Tidiga insatser utan individuell behovsbedömning
<ul style="list-style-type: none">• Personcentrerad vård och omsorg	<ul style="list-style-type: none">• Individanpassad socialtjänst
<ul style="list-style-type: none">• Bästa tillgängliga kunskap	<ul style="list-style-type: none">• Kunskapsbaserad socialtjänst
<ul style="list-style-type: none">• Lättillgänglig	<ul style="list-style-type: none">• Lätt tillgänglig socialtjänst
<ul style="list-style-type: none">• Samordnad och jämlik tillgång till vård och omsorg	<ul style="list-style-type: none">• Jämlik och jämställd socialtjänst



Framtidens socialtjänst

Omställningen i Stockholms stad



Framtidens socialtjänst

Vilka förflyttningar behöver vi göra?



Sveriges
Kommuner
och Regioner



Akut



Förebyggande



Så har vi alltid gjort



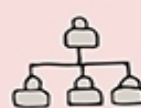
Kunskapsbaserad



Organisationens
funktion



Invånarens
perspektiv



Stuprör



Samarbete



Sluten, krånglig



Lätt tillgänglig



Omotiverade
skillnader



Jämlik,
jäinställd



Administrativa
sysslor



Socialt arbete



Analoga arbetssätt



Digitala lösningar



Utreda allt



Insatser utan
behovsprövning



Vuxnas perspektiv



Barnets bästa



Insatsstyd



Behovsstyd



Lägga på mer



Våga ta bort



Snäva, korta
perspektiv



Planering,
helhetssyn



Misstro, rädsla



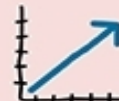
Tillit



Passiva mottagare



Samskapande



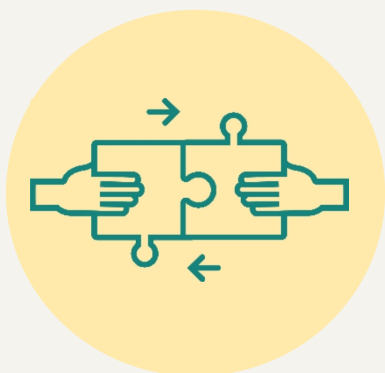
Göra samma bättre



Tänka helt nytt

Övergripande målsättningar

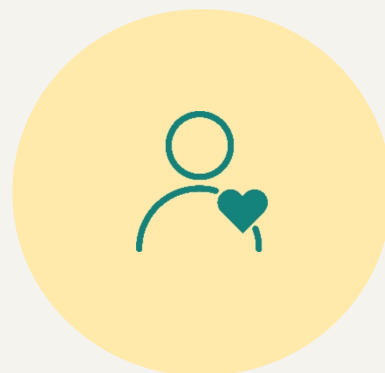
En socialtjänst som:



präglas av
tidiga
lösningar



är
lätt
tillgänglig



utgår från
individens
behov



där **medarbetare**
har fokus på socialt
arbete



är kunskaps-
baserad

Pågående utvecklingsarbete utifrån ny socialtjänstlag

I samband med lagens ikraftträdande 1 juli 2025

Juridiska förändringar och utveckling i sociala system

Långsiktigt utvecklingsarbete

Första linjens socialtjänst

Kunskapsbaserad socialtjänst

Planering av insatser

Digitalisering

Kompetensförsörjning

Första linjens socialtjänst – arbetssätt och insatser



Arbetssätt första linjen

Tydlig ingång med drop-in

Teambaserat arbete

Tillgänglighet utanför kontorstid

Tillgängliga på andra platser

Uppsökande arbete

Lotsning



Insatser utan individuell behovsprövning - målgruppsindelad

Tvärgående för alla målgrupper

- Individuella stödsamtal till anhöriga
- Gruppsamtal till anhöriga
- **Flexibelt socialt stöd**

Våld i nära relation

- Individuella samtal till våldsutsatta
- Individuella samtal till våldsutövare
- Gruppsamtal våldsutsatta
- Gruppsamtal våldsutövare

Skadligt bruk och beroende

- Strukturerade motiverande samtal

Äldre

- Hälsofrämjande samtal
- Samtalsgrupper för personer med demens/kognitiv svikt
- Samtalsgrupper för äldre som är ofrivilligt ensamma

Barn och unga

- Barn- och föräldrastöd
- Mina föräldrar är skilda
- På rätt väg
- BRA-samtal
- **Här- och nu samtal**

Funktionsnedsättning

- **Bo-skola**
- Samtalsgrupper för personer med demens/kognitiv svikt



Insatser utan behovsprövning

Tvärgående insatser anhörigstöd

- Anhörigstöd till anhöriga till äldre. Vägledande, rådgivande samtal, stödsamtal och generella anhöriggrupper. Individuellt stöd eller i gruppverksamhet.

Samtalsgrupper demens/ kognitiv svikt

- Samtalsgrupp som leds av en samtalsledare utifrån manual och bestämt antal träffar med fokus att motverka ensamhet eller för personer med tidig demens eller kognitiv svikt.

Bo-skola

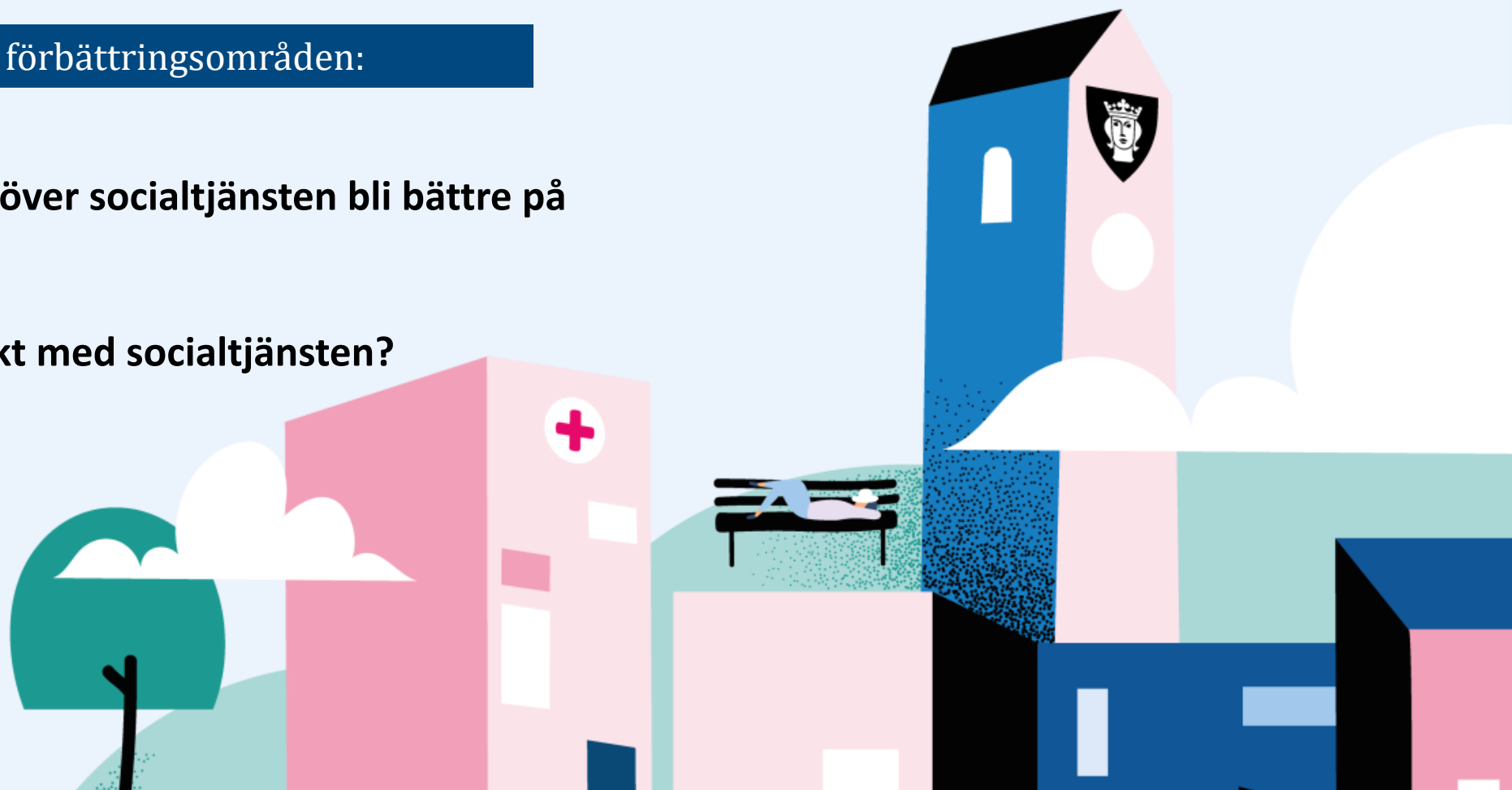
- Insats för unga personer som har en autismdiagnos eller intellektuell funktionsnedsättning för de som ska flytta hemifrån, eller precis flyttat. Syftet med insatser är att ge målgruppen ska få stöd och konkreta verktyg som bidrar till hur man klarar av och känner sig trygg med att bo i en egen bostad.



Samordnad och jämlik tillgång till vård och omsorg

Innovativa förslag och förbättringsområden:

- Vilka personer behöver socialtjänsten bli bättre på att fånga upp?
- Hur vill ni ta kontakt med socialtjänsten?



Birgitta Fagervall-Yttling, Bromma

Birgitta.fagervall.yttling@stockholm.se



Mari Gilbe Hässelby- Vällingby

Mari.gilbe@stockholm.se

